

日報・月報のリンク構造

定観測プロジェクト by JNK4

定観測データ [2000-2008年] 月報・日報 へのリンク

観測ポイント	Site ID	緯度	経度	2000年	2001年	2002年	2003年	2004年	2005年	2006年	2007年	2008年
北海道釧路市 (公立ほこだて未来大学)	JPNHK001	北緯: 41° 50'	東経: 140° 46'	●	●	●	●	●	●	●	●	●
香川県高松市 (香川県総合学校教育センター)	JPNANF001	北緯: 40° 47'	東経: 140° 47'	●	●	●	●	●	●	●	●	●
岩手県花巻市 (岩手県立総合教育センター)	JPNWT001	北緯: 39° 27'	東経: 141° 06'	●	●	●	●	●	●	●	●	●
宮城県仙台市 (国立宮城工業高等専門学校)	JPNMY001	北緯: 38° 09'	東経: 140° 52'	●	●	●	●	●	●	●	●	●
福島県福島市 (福島学院短期大学)	JPNFKS001	北緯: 37° 47'	東経: 140° 29'	●	●	●	●	●	●	●	●	●
福島県いわき市 (財団法人福島県自然の家 いわき海岸自然の家)	JPNFKS002	北緯: 37° 07'	東経: 140° 59'	●	●	●	●	●	●	●	●	●
福島県郡山市 (財団法人福島県自然の家 郡山自然の家)	JPNFKS003	北緯: 37° 23'	東経: 140° 17'	●	●	●	●	●	●	●	●	●
福島県河沼郡会津坂下町 (財団法人福島県自然の家 会津自然の家)	JPNFKS004	北緯: 37° 34'	東経: 139° 46'	●	●	●	●	●	●	●	●	●
新潟県新潟市 (新潟青陵大学)	JPNNGT001	北緯: 37° 55'	東経: 139° 01'	●	●	●	●	●	●	●	●	●
滋賀県大津市 (大津市立瀬田小学校)	JPNBSIG001	北緯: 34° 58'	東経: 135° 55'	●	●	●	●	●	●	●	●	●
富山県富山市 (富山大学)	JPNFYM001	北緯: 36° 41'	東経: 137° 11'	●	●	●	●	●	●	●	●	●
長野県松本市 (松本市教育文化センター)	JPNNGND001	北緯: 36° 13'	東経: 138° 00'	●	●	●	●	●	●	●	●	●
静岡県浜松市 (静岡県浜松キャンパス)	JPNBSZK001	北緯: 34° 43'	東経: 137° 43'	●	●	●	●	●	●	●	●	●
島根県松江市 (島根県立松江教育文化センター)	JPNBSMD001	北緯: 35° 28'	東経: 133° 03'	●	●	●	●	●	●	●	●	●
広島県尾道市 (広島大学大学院理学研究科附属臨海実験所)	JPNHFS001	北緯: 34° 21'	東経: 133° 13'	●	●	●	●	●	●	●	●	●
高知県高知市 (高知工業大学)	JPNKCHD001	北緯: 33° 37'	東経: 133° 43'	●	●	●	●	●	●	●	●	●
長崎県長崎市 (長崎市立長崎中学校)	JPNNGSD001	北緯: 32° 45'	東経: 129° 52'	●	●	●	●	●	●	●	●	●
沖縄県中郡西原町 (琉球大学教育学部附属小学校)	JPNOKND001	北緯: 26° 14'	東経: 127° 45'	●	●	●	●	●	●	●	●	●
クアンズ(オーストラリア) (トリアニン・アングラ・スクール・ホワイロック・キャンパス)	AUSQLD001	南緯: 16° 59'	東経: 145° 45'	●	●	●	●	●	●	●	●	●
福島県相馬市 * 2011.3.11津波により壊滅 (財団法人福島県自然の家 相馬海岸自然の家)	JPNFKS005	北緯: 37° 78'	東経: 140° 98'	●	●	●	●	●	●	●	●	●



リンク

観測ポイント紹介

定観測プロジェクト by JNK4

定観測データ [2004年] 月報・日報 へのリンク

観測ポイント	Site ID	緯度	経度	1月	2月	3月	4月	5月	6月	7月	8月	9月	10月	11月	12月
北海道釧路市 (公立ほこだて未来大学)	JPNHK001	北緯: 41° 50'	東経: 140° 46'	●	●	●	●	●	●	●	●	●	●	●	●
香川県高松市 (香川県総合学校教育センター)	JPNANF001	北緯: 40° 47'	東経: 141° 06'	●	●	●	●	●	●	●	●	●	●	●	●
岩手県花巻市 (岩手県立総合教育センター)	JPNWT001	北緯: 39° 27'	東経: 140° 52'	●	●	●	●	●	●	●	●	●	●	●	●
宮城県仙台市 (国立宮城工業高等専門学校)	JPNMY001	北緯: 38° 09'	東経: 140° 29'	●	●	●	●	●	●	●	●	●	●	●	●
福島県福島市 (福島学院短期大学)	JPNFKS001	北緯: 37° 47'	東経: 140° 29'	●	●	●	●	●	●	●	●	●	●	●	●
福島県いわき市 (財団法人福島県自然の家 いわき海岸自然の家)	JPNFKS002	北緯: 37° 07'	東経: 140° 59'	●	●	●	●	●	●	●	●	●	●	●	●
福島県郡山市 (財団法人福島県自然の家 郡山自然の家)	JPNFKS003	北緯: 37° 23'	東経: 140° 17'	●	●	●	●	●	●	●	●	●	●	●	●
福島県河沼郡会津坂下町 (財団法人福島県自然の家 会津自然の家)	JPNFKS004	北緯: 37° 34'	東経: 139° 46'	●	●	●	●	●	●	●	●	●	●	●	●
新潟県新潟市 (新潟青陵大学)	JPNNGT001	北緯: 37° 55'	東経: 139° 01'	●	●	●	●	●	●	●	●	●	●	●	●
滋賀県大津市 (大津市立瀬田小学校)	JPNBSIG001	北緯: 34° 58'	東経: 135° 55'	●	●	●	●	●	●	●	●	●	●	●	●
富山県富山市 (富山大学)	JPNFYM001	北緯: 36° 41'	東経: 137° 11'	●	●	●	●	●	●	●	●	●	●	●	●
長野県松本市 (松本市教育文化センター)	JPNNGND001	北緯: 36° 13'	東経: 138° 00'	●	●	●	●	●	●	●	●	●	●	●	●

リンク

リンク

前後の年月日・他サイトへのリンク

定観測 - 気象観測月報

地点番号 JPNFKS002 地点名 いわき海岸自然の家

2004年 (平成16年) 05月

日付	平均気温 (℃)	最高気温 (℃)	最低気温 (℃)	降水確率 (%)	降水量 (mm)	日照時間 (分)	最大瞬間風速 (m/s)	最大風向	備考
1	10.15	12.0	20.6	7.8	132	56.9	19.0		
2	10.23	8.1	10.3	6.7	12.9	65.2	55.0		
3	10.12	11.8	15.7	7.2	12.4	76.1	63.0		
4	9.97	15.9	21.5	9.9	14.8	80.1	61.0		
5	10.69	10.0	11.5	9.0	12.5	81.2	70.0		
6	10.24	10.2	12.4	5.8	12.7	79.8	62.0		
7	10.07	12.8	17.9	8.2	13.5	76.3	65.0		
8	10.51	14.8	18.0	10.8	14.0	76.3	64.0		
9	10.32	14.5	17.8	12.2	14.4	71.3	61.0		
10	10.02	14.0	16.0	12.7	14.8	70.3	61.0		
11	9.91	13.7	24.6	12.2	16.0	74.0	64.0		
12	10.87	15.3	17.5	13.4	15.6	74.0	64.0		
13	10.21	16.1	19.5	13.8	15.5	75.7	54.0		
14	10.62	17.0	22.6	11.6	17.5	72.5	59.0		
15	10.13	15.3	17.0	10.8	15.4	69.5	49.0		
16	10.44	15.2	19.0	12.9	15.8	88.6	53.0		
17	10.01	15.7	19.4	12.5	16.7	88.1	59.0		
18	10.03	17.5	21.6	15.5	16.2	65.4	47.0		

定観測 - 気象観測日報

地点番号 JPNFKS002 地点名 いわき海岸自然の家

2004年 (平成16年) 05月 25日

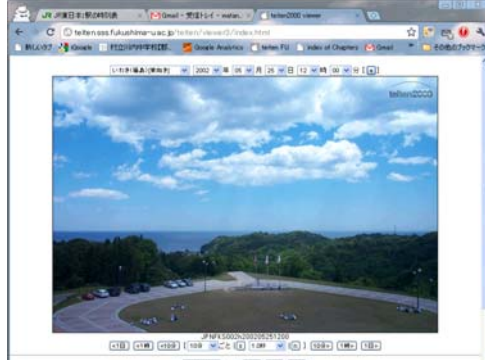
観測時刻	気圧 (hPa)	気温 (℃)	湿度 (%)	風向 (度)	風速 (m/s)	降水 (mm)	日照 (分)	備考
1	1000.8	13.2	10.6	133	9.0	WSW	1.2	0.0
2	1004.3	12.2	10.5	132	9.0	WSW	1.2	0.0
3	1004.2	12.0	10.1	132	8.8	-	calm	0.0
4	1004.5	12.0	8.8	129	8.1	NNW	0.9	0.0
5	1005.2	11.6	8.2	127	8.0	NNE	0.4	25.0
6	1005.9	13.2	7.8	125	7.0	NW	0.4	274.0
7	1006.3	14.2	7.7	124	6.5	WSW	1.2	267.0
8	1006.8	15.7	6.1	123	5.3	NW	2.5	335.0
9	1007.1	17.0	4.9	123	4.5	NW	2.2	392.0
10	1006.8	17.9	4.7	124	4.2	MNW	4.5	1007.0
11	1007.4	18.7	3.9	127	3.8	MNW	4.5	1142.0
12	1007.7	17.1	6.8	130	5.1	E	0.4	328.0
13	1007.7	17.2	6.5	130	5.0	ESE	1.2	365.0
14	1007.9	17.0	6.7	143	5.1	ENE	0.9	937.0
15	1008.1	16.8	7.9	173	5.6	ESE	0.4	751.0
16	1008.7	15.8	7.2	192	5.7	S	1.3	592.0
17	1009.3	15.8	6.5	200	5.4	S	0.4	362.0
18	1009.7	15.4	6.0	199	5.9	-	calm	92.0

リンク

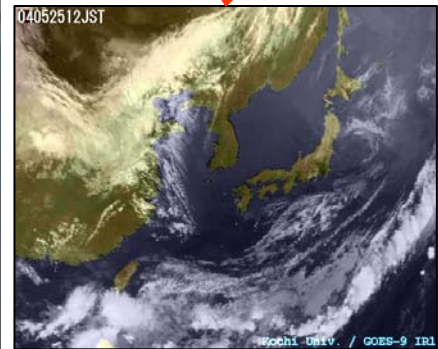
リンク



風景画像



viwer



赤外線衛星画像